

鹿児島県内(知事部局)には、5つの地域振興局と2つの支庁などの出先機関があります。これらの出先機関と本庁が連携することで、広域行政を可能にしています。(教育委員会及び警察本部にも出先機関があります)

また、東京事務所、大阪事務所、福岡事務所など、県外にも出先機関があります。

人事異動について

入庁後の人事異動は部局によって異なりますが、概ね次の通り異動します。

【知事部局】

本庁各課や各地域振興局・支庁を3～4年サイクル

【教育委員会】

本庁、教育事務所は3～4年サイクル

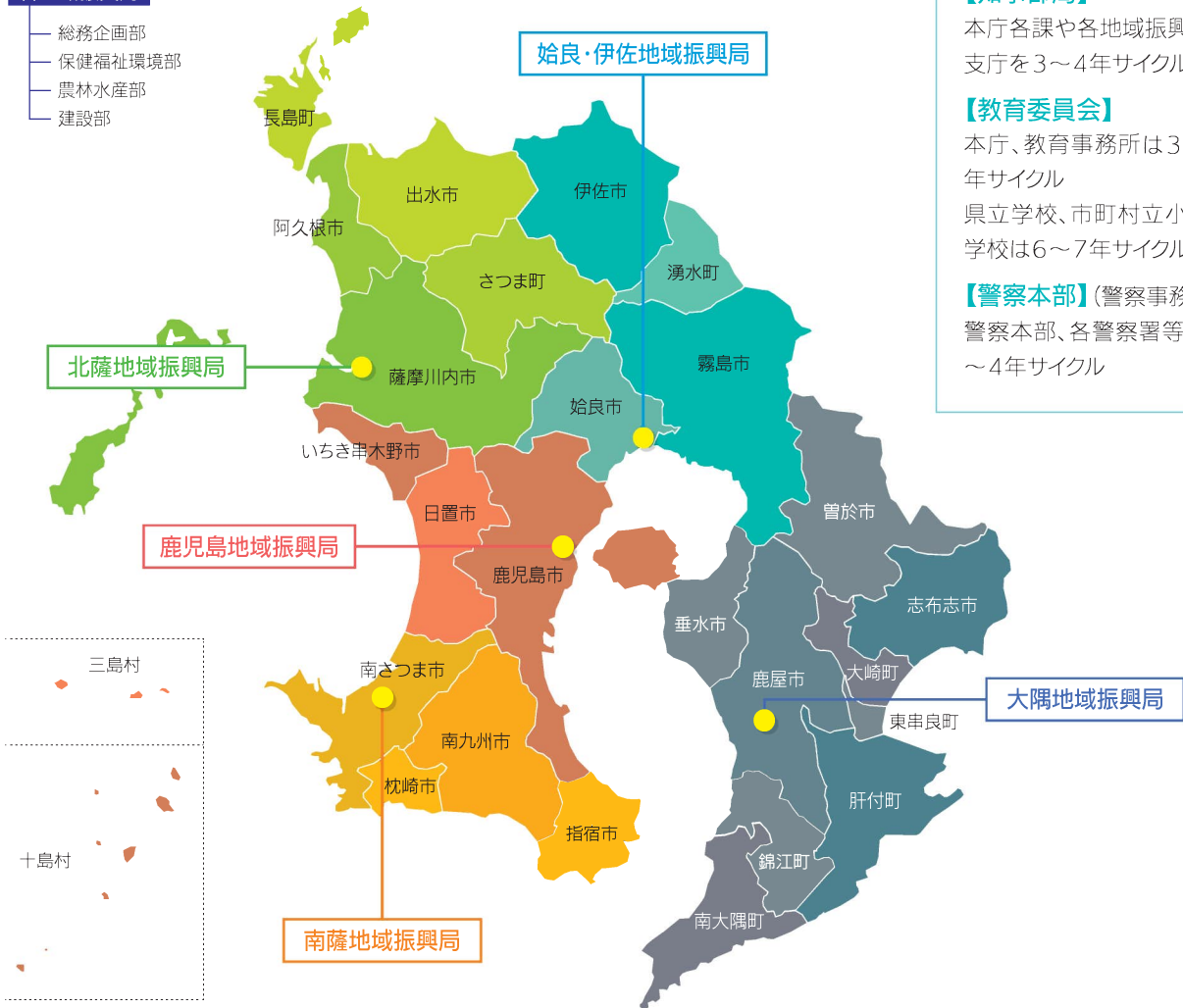
県立学校、市町村立小・中学校は6～7年サイクル

【警察本部】(警察事務)

警察本部、各警察署等を3～4年サイクル

各地域振興局

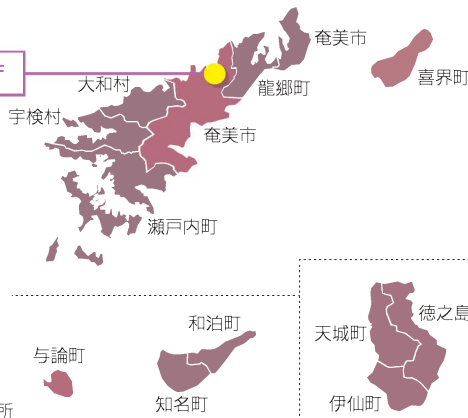
- 総務企画部
- 保健福祉環境部
- 農林水産部
- 建設部



大島支庁

大島支庁

- 総務企画部
- 保健福祉環境部
- 農林水産部
- 建設部
- 瀬戸内事務所
- 喜界事務所
- 徳之島事務所
- 沖永良部事務所
- 大島消費生活相談所



熊毛支庁

熊毛支庁

- 総務企画部
- 保健福祉環境部
- 農林水産部
- 建設部
- 屋久島事務所

